

BIO ILKA®-Glasrein Antibeschlag

Mit Antibeschlag
Mit BIO - Fettlöser

Einsatzgebiete

ILKA-Glasrein Antibeschlag kann für alle Glasflächen, Fensterscheiben, Autoscheiben, Spiegel, Glastische, Fensterrahmen und andere wasserfesten Oberflächen verwendet werden. Für den Innen- und Außenbereich geeignet.

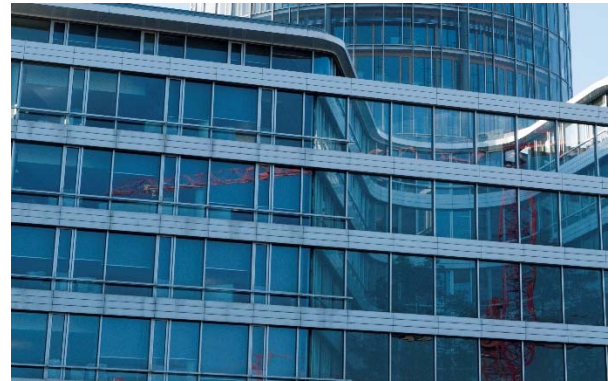
Eigenschaften

ILKA-Glasrein Antibeschlag ist ein hochwirksamer Reiniger und biologisch abbaubar. ILKA-Glasrein Antibeschlag hat einen guten Antibeschlageffekt und hinterlässt einen unsichtbaren Film. Wasser/Regen kann dadurch sehr gut ablaufen.

Verarbeitung

ILKA-Glasrein Antibeschlag unverdünnt aufsprühen. Mit trockenem Tuch oder Fensterleder nachwischen.
ILKA-Glasrein Antibeschlag hinterlässt einen unsichtbaren Film, der Wasser (z.B. Regen) ablaufen lässt.

Vor der Anwendung sind Probeflächen anzulegen.



Daten

Gefahrenklasse:

pH-Wert:

Farbe: blau

Form: flüssig

Verbrauch:

Temperatur:

Lagerung

Die Gebinde sind trocken, verschlossen und kühl zu lagern. Lagerfähigkeit mindestens 24 Monate. Das Produkt ist frostbeständig.

Entsorgung

Entsorgung gemäß den behördlichen Vorschriften! Nähere Informationen zur Entsorgung stehen im aktuellen Sicherheitsdatenblatt.

Sicherheitshinweise

Es gelten die üblichen Regeln beim Umgang mit Chemikalien: Schutzbrille, säurefeste Handschuhe und Schutzkleidung tragen. Bei Berührung mit der Haut oder Augen betroffene Stellen sofort mit viel kaltem Wasser ab-, bzw. ausspülen.