

### ILKA®-Holzöl

Gebrauchsfertiges Holzpflegeöl für Teakholz und Harthölzer  
mit langanhaltendem UV-Schutz.

#### Einsatzgebiete

ILKA-Holzöl ist ein spezielles Pflegeöl für Harthölzer wie Eiche, Buche, Ahorn, Walnuss, Mahagoni, Teak, Kirsche, Bangkirai und anderen wetterfesten Holzarten. Es eignet sich für Gartenmöbel, Carports, Sitzgarnituren, Holzterrassen, Bootsdecks, Pavillons und weitere Hartholzoberflächen im Innen- und Außenbereich.

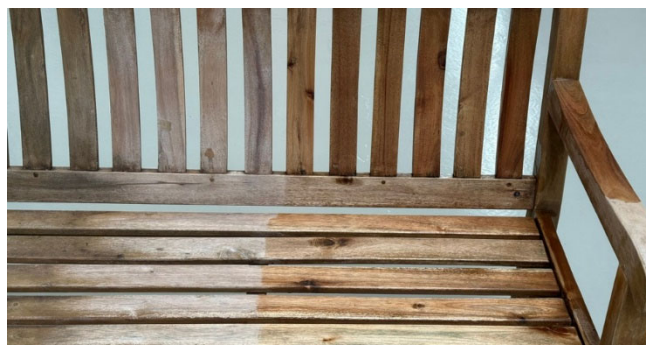
#### Eigenschaften

ILKA-Holzöl ist gebrauchsfertig, zum Schutz und zur Pflege von allen hochwertigen Hartholzoberflächen. Es enthält keine Farbpigmente. ILKA-Holzöl versiegelt die Holzoberfläche nicht und bleibt somit atmungsaktiv. Für naturbelassene beölte Hölzer, bietet einen langanhaltenden Schutz vor Witterungseinflüssen und organischen Verschmutzungen. Es ist sehr ergiebig und wasserfest, schnell trocknend und hat ein gutes Eindringvermögen. Bei regelmäßiger Anwendung bleibt der Farbton erhalten.


#### Verarbeitung

Vor der Anwendung muss die Holzoberfläche mit ILKA-Holzfix gründlich gereinigt werden. Nach der Reinigung muss das Holz vollständig trocknen, bevor das Öl aufgetragen wird. ILKA-Holzöl wird mit einem Pinsel, einer Rolle oder einem sauberen, trockenen Tuch dünn und gleichmäßig in Maserungsrichtung aufgetragen.

Nach etwa 10 Minuten das überschüssige Öl mit einem Tuch aufnehmen und die Fläche trocken reiben. Die behandelte Oberfläche muss mindestens 24 Stunden vor Regen geschützt werden. Die Verarbeitung sollte bei Temperaturen zwischen +14 °C und +40 °C erfolgen. Direkte Sonneneinstrahlung sollte vermieden werden. Nach der Anwendung sind Pinsel, Rolle und Tücher gründlich mit Wasser auszuwaschen.



#### Daten

Gefahrenklasse:   
pH-Wert: -  
Farbe: klar  
Form: flüssig  
Verbrauch: je nach Saugfähigkeit  
Lagerfähigkeit: nicht frostbeständig  
Artikelnummer: 03.08

#### Lagerung

Die Gebinde sind trocken, verschlossen und kühl zu lagern. Bei Beachtung dieser Bestimmungen beträgt die Lagerfähigkeit mindestens 24 Monate.

#### Entsorgung

Nähere Informationen zur Entsorgung stehen im aktuellen Sicherheitsdatenblatt.

#### Sicherheitshinweis

Es sind die Sicherheitshinweise im Sicherheitsdatenblatt zu beachten. Stets geeignete Schutzhandschuhe, Schutzkleidung und Augenschutz/Gesichtsschutz tragen.